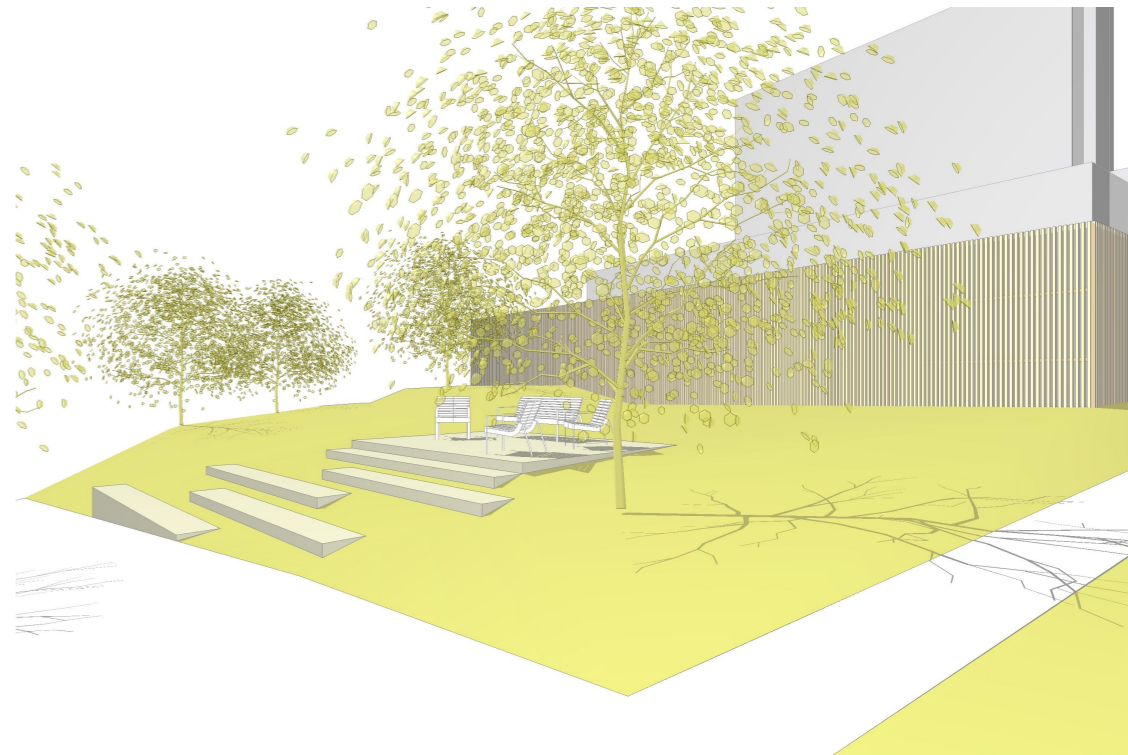


SPECIFIKACE:

Materiál	dubové hranoly 250x150mm délka 4200-5200mm
Základ	betonové pasy a patky z dílců ztraceného bednění BD 400
Povrchová úprava	dubové hranoly ošetřeny bezbarvým olejem na dřevěné terasy
Kotvení	popis kotvení viz. LUB_DPS_D.2.2.1_E1



Pozn.:
Statický výpočet kotvení a návrh jednotlivých
dimenzí viz. příloha LUB_DPS_D.2.2.3_E1
Popis kotvení viz. příloha LUB_DPS_D.2.2.1_E1

Pozn.:
Výkresy slouží jako zadávací dokumentace, dodavatel zhotoví
dílenskou dokumentaci, kterou předloží před započítím
výroby projektantovi k odsouhlasení
Veškeré rozměry nutno ověřit na místě

projekt *výškopisný systém BpV*
polohopisný systém S-JTSK

Revitalizace veřejných ploch města Luby
DPS – Dokumentace k provedení stavby

investor / hlavní architekt

Město Luby
A69 – architekti s.r.o.

výkres / dokument

Drobná arch. SO 01 - lok. A, etapa 1
Hlediště - SO 01-9

číslo výkresu / dokumentu

LUB_DPS_D.1.1.4_E1

atributy dokumentu

měřítko 1:50

datum 06/2018

data LUB_DPS_180531.pln

paré č.